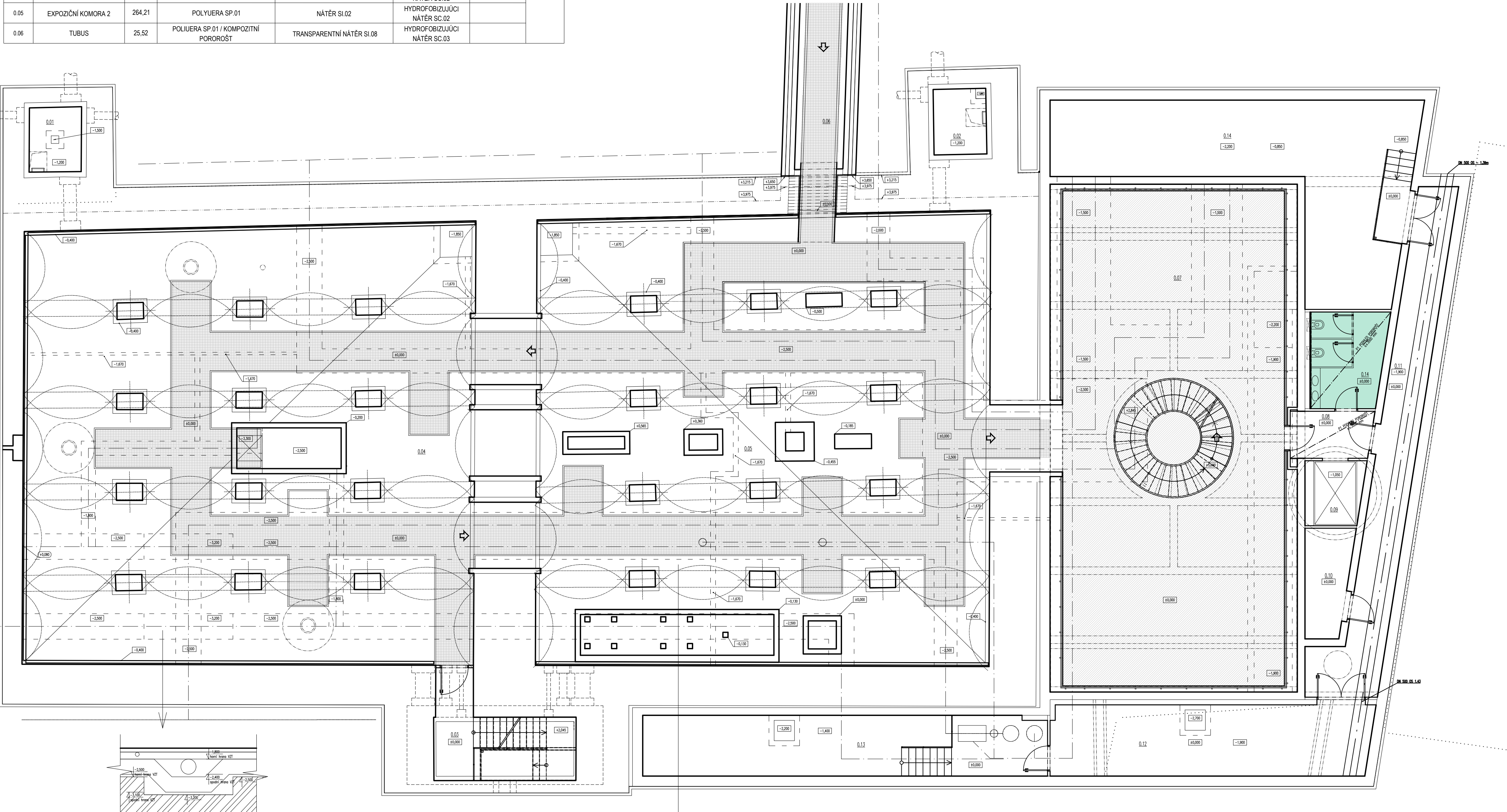


TABULKA MÍSTNOSTÍ 1.NP						
Č. M.	NÁZEV MÍSTNOSTI	PLOCHA [m²]	PODLAHA	STĚNY	STROP	POZNÁMKY
0.01	AKUMULAČNÍ NÁDRŽ AK1	5,66	POLYUERA SP.01	POLYUERA SI.03	POLYUERA SC.04	
0.02	AKUMULAČNÍ NÁDRŽ AK2	5,81	POLYUERA SP.01	POLYUERA SI.03	POLYUERA SC.04	
0.03	AKUMULAČNÍ NÁDRŽ AK6	16,78	POLYUERA SP.01 s ořl v.100mm	NÁTĚR SI.02	HYDROFBNÍ NÁTĚR SC.05	
0.04	EXPOZIČNÍ KOMORA 1	270,96	POLYUERA SP.01	NÁTĚR SI.02	HYDROFBNÍZUJÍCÍ NÁTĚR SC.02	
0.05	EXPOZIČNÍ KOMORA 2	264,21	POLYUERA SP.01	NÁTĚR SI.02	HYDROFBNÍZUJÍCÍ NÁTĚR SC.02	
0.06	TUBUS	25,52	POLYUERA SP.01 / KOMPOZITNÍ POROROŠT	TRANSPARENTNÍ NÁTĚR SI.08	HYDROFBNÍZUJÍCÍ NÁTĚR SC.03	

0.07	INFORMAČNÍ CENTRUM	168,45	CEMENTOVÁ STĚRKA SP.02	BEZPRAŠNÝ NÁTĚR SI.01	BEZPRAŠNÝ NÁTĚR SC.01	
0.08	PŘEDŠÍŇ	5,89	CEMENTOVÁ STĚRKA SP.02	BEZPRAŠNÝ NÁTĚR SI.01	OCELOVÝ POROROŠT P1 (s.v. 3000mm)	
0.09	VÝTAH	5,78	BEZPRAŠNÝ NÁTĚR SP.04	BEZPRAŠNÝ NÁTĚR SI.01	BEZPRAŠNÝ NÁTĚR SC.01	
0.10	SKLAD	7,61	KERAMICKÁ DLAŽBA SP.03	BEZPRAŠNÝ NÁTĚR SI.01	BEZPRAŠNÝ NÁTĚR SC.01	
0.11	PROVOZNÍ DUTINA	34,83	BEZPRAŠNÝ NÁTĚR SP.04 / OCELOVÝ POROROŠT	BEZPRAŠNÝ NÁTĚR SI.01	BEZPRAŠNÝ NÁTĚR SC.01	

0.12	TECHNIKA VZT	35,49	POLIUERA SP.01 / OCELOVÝ POROROŠT	BEZPRAŠNÝ NÁTĚR SI.01	BEZPRAŠNÝ NÁTĚR SC.01	
0.13	TECHNIKA VZT	37,87	BEZPRAŠNÝ NÁTĚR SP.04 / OCELOVÝ POROROŠT	BEZPRAŠNÝ NÁTĚR SI.01	BEZPRAŠNÝ NÁTĚR SC.01	
0.14	TECHNIKA VZT	63,70	BEZPRAŠNÝ NÁTĚR SP.04 / OCELOVÝ POROROŠT	BEZPRAŠNÝ NÁTĚR SI.01	BEZPRAŠNÝ NÁTĚR SC.01	
0.15	WC	10,60	KERAMICKÁ DLAŽBA SP.03	KERAMICKÝ OBLAD SI.04 / CEMENTOVÁ STĚRKA SI.05	OCELOVÝ POROROŠT P1 (s.v. 3000mm)	

LEGENDA:			
			MARMOLEUM
			POCHODÍ POROROŠT
			POCHODÍ OCELOVÝ PLECH
			ČISTIČÍ ZONA
			DILATACE
			ROZHRANÍ KRYTIN (POD KÁDLEM DVEŘÍ)
			POČÁTEK POKLADKY
			PODLUHOVÁ KRABICE, VÍKO PRO VLOŽENÍ KRYTINY



© CMC architects a.s. AUTORSKÁ PRÁVA VYHRAZENA

REVITALIZACE OBJEKTŮ A PROSTORŮ KORUNNÍ, P10
číslo investičních akcí 1/4/A52/00, 1/4/F87/00, 1/4/F87/01, 1/4/A52/02

INVESTOR: Hlavní město Praha, zast. Pražskou vodohospodářskou společností a.s. Evropská 866/67, 160 00 Praha 6 – Vokovice IČO 25656112

GENERÁLNÍ PROJEKTANT: ENGINEERS CZ s.r.o. V Hájí 1092/15, 170 00 PRAHA 7 – Holešovice IČO: 26145359 T: (+420) 724 191 909 E: email@cmca.cz

PROJEKTANT: CMC architects a.s. Jankovcova 1037/49, 170 00, Praha 7 IČO: 26145359 T: (+420) 724 191 909 E: email@cmca.cz

PROJEKTANT ČÁSTI: CMC architects a.s. Jankovcova 1037/49, 170 00, Praha 7 IČO: 26145359 T: (+420) 724 191 909 E: email@cmca.cz

CMCARCHITECTS

autori návrhu: Dipl. arch. David R. Chisholm, ČKA Akad. arch. Vít Mášlo, ČKA
projektční team: Ing. arch. Pavel Paseka, ČKA Ing. arch. Gabriela Sekyrová Ing. arch. Anna Peteráková Mgr. art. Ing. Michal Auxt Ing. arch. Aneta Všecková Zadáková Ing. arch. Magdaléna Nečasová

CMCARCHITECTS

RAZITKO: SCHEMA: PARE:

LEGENDA INVESTIČNÍCH AKCÍ

- 1 INVESTIČNÍ AKCE 1/4/F87/00 Obnova pláště a sítěchy provozního objektu Korunní, P10
- 1 INVESTIČNÍ AKCE 1/4/F87/01 Obnova pláště a sítěchy provozního objektu Korunní, P10 – vodárenská věž
- 2a INVESTIČNÍ AKCE 1/4/A52/00 Rekonstrukce VDJ Korunní, P10 (expozční vodojem)
- 2b INVESTIČNÍ AKCE 1/4/A52/00 Rekonstrukce VDJ Korunní, P10 (funkční vodojem)
- 3 INVESTIČNÍ AKCE 1/4/A52/02 Revitalizace objektu a prostorů VDJ Korunní, P10

± 0,000 = XXX,XXX Bpv
± 0,000 = XXX,XXX Bpv

SO 0001

NÁZEV VÝKRESU: PODLAHY EXPOZICE VODOJEMU_1PP

ČÁST: INTERIER

STUPEŇ: DOKUMENTACE PRO PROVÁDĚNÍ STAVBY

ZODPOVĚDNÝ PROJEKTANT: Akad.arch. Vít Mášlo

MANAŽER PROJEKTU: Ing. Petr Jodas

HP: Ing. Petr Jodas

VYPRACOVAL: Ing. arch. Magdaléna Nečasová

MĚŘITKO: 1:100

DATUM: 28.02.2022

INDEX: 369 DPS 2a 0001 INT F201 REVIZE: 00